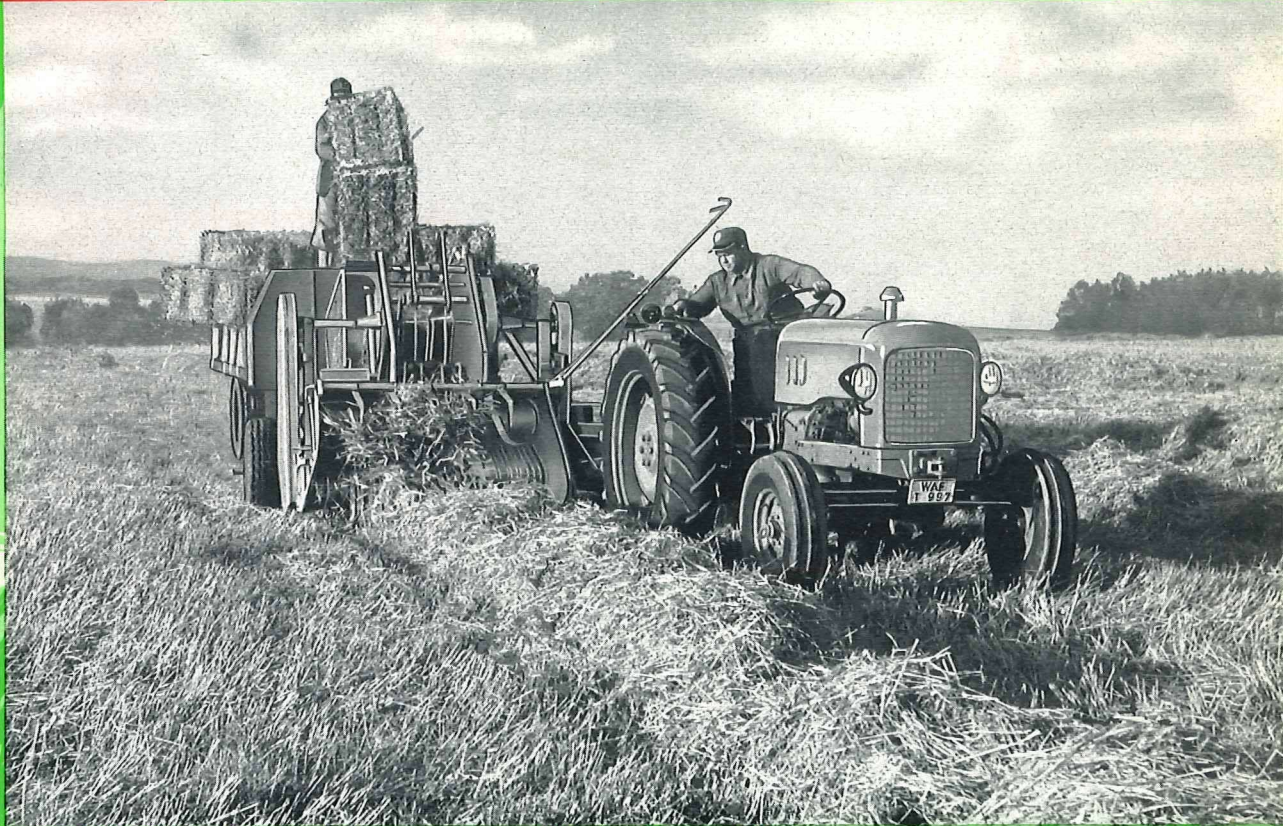




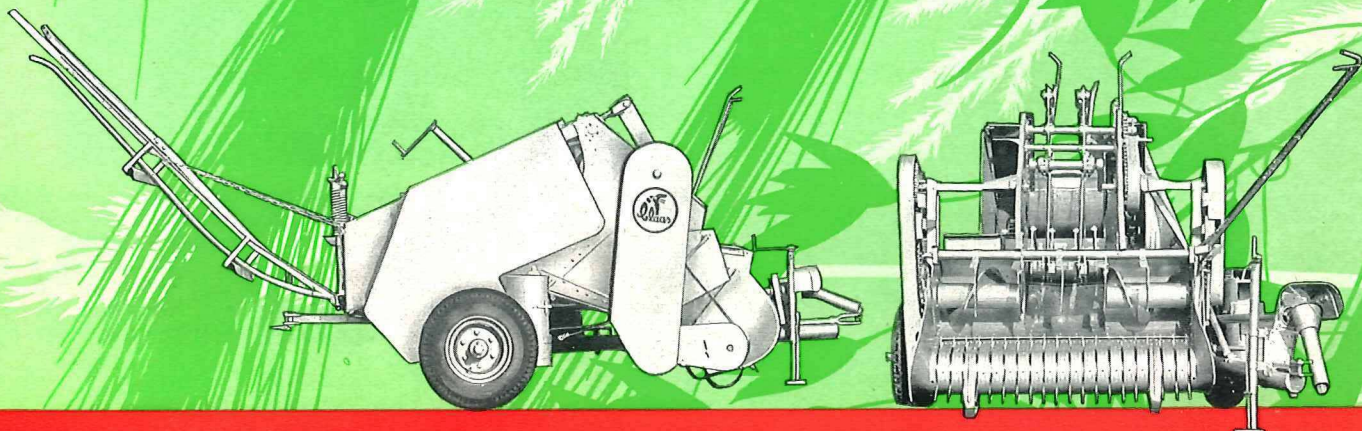
HOCHDRUCK-SAMMELPRESSE **MAXIMUM**



MAXIMUM - für sehr große Leistungen

Aus jahrzehntelanger Spezialerfahrung im Bau von Pick Up-Pressen und nach Auswertung vieler Versuchseinsätze entstand eine neue Hochdruck- Sammel- presse von ganz ungewöhnlicher Leistungsfähigkeit: die **CLAAS-MAXIMUM**. Bewährte Konstruktionselemente – das **CLAAS-Schwingkolbenprinzip** und die federnd aufgehängte und auf Kufen gleitende Aufgreiftrommel – wurden mit einem System beidseitig angeordneter Schnecken-zuführungen kombiniert. Hervorragend saubere Aufnahme von Heu und Stroh, gleichmäßige Beschik- kung bei geradlinigem Fluß des Preßgutes durch die Maschine und bei- spielhaft regelmäßig geformte Ballen hoher Festigkeit sind das Ergebnis.

CLAAS - QUALITÄT AUS PRINZIP



TECHNISCHE DATEN:

Aufgreifer:

1,50 m breit, ausgerüstet mit Federzinken, kurvengesteuert, mit beidseitiger Schneckenzuführung

Presse:

CLAAS - Schwingkolben-Hochdruckpresse (80 Kolbenstöße), mit gesteuertem Zubringer von oben, mit 2 CLAAS-Knoterapparaten, automatisch bindend, für verstärktes Sisalgarn (150-200 lfd. m/kg), Regelung des Preßdruckes stufenlos durch Spannschrauben, Ballenzähler eingebaut

Ballengröße:

36 x 50 cm, Länge stufenlos einstellbar von 40 bis 100 cm

Ballengewicht:

10 - 40 kg je nach Länge und Preßgut

Leistung:

stündlich bis 10 t (bis 10.000 kg)

Kraftbedarf:

für Zapfwellenantrieb Schlepper ab 30 PS

Gewicht der Presse:

ca. 1.800 kg

Maße:

In Transportstellung (ohne Rutsche)

Länge: 4.460 mm
Breite: 2.900 mm
Höhe: 2.150 mm

in Arbeitsstellung (mit langer Rutsche)

Länge: 5.800 mm
Breite: 3.000 mm
Höhe: ab 2.380 mm (je nach Stellung der Rutsche)

Spurweite: 2.100 mm

Bereifung:

Luftreifen 10.00 - 15 AM

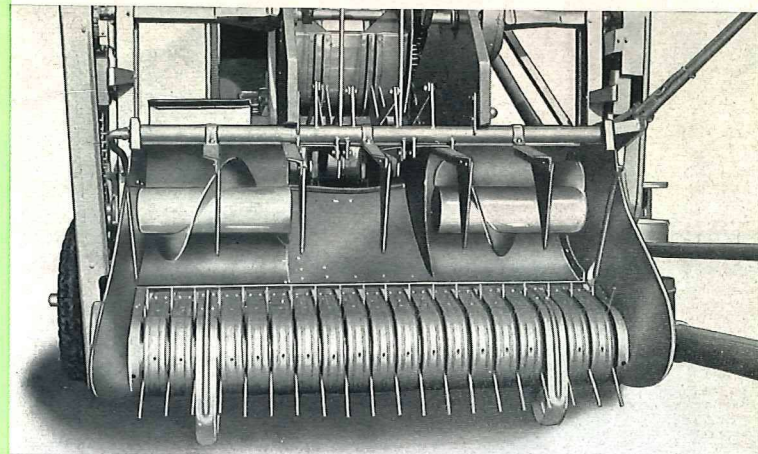
Bedienungspersonal:

1 Schlepperfahrer (beim Laden auf angehängten Wagen je nach Leistung 1 bis 2 Mann auf dem Wagen)

Zusätzlich lieferbar:

lange Laderutsche und Anhängervorrichtung für Ackerwagen

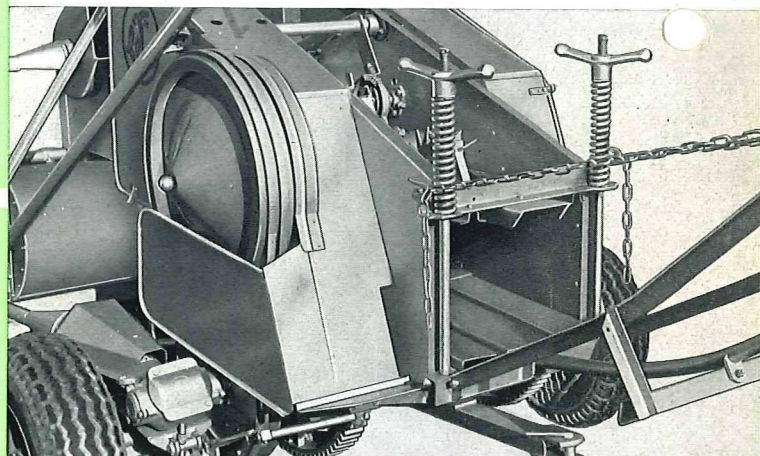
Technische Angaben, Maße und Gewichte sind unverbindlich
Konstruktionsänderungen vorbehalten



Auf Kufen gleitet der federnd aufgehängte Aufgreifer über den Boden und paßt sich allen Unebenheiten selbsttätig an. Idealer Trommel-Durchmesser und gesteuerte Federzinken garantieren absolut saubere Aufnahme auch bei feuchtem oder sehr kurzem Gut. Die beidseitig angeordneten Schneckenführungen mit in der Mitte liegendem Preßkanal sorgen für eine ganz gleichmäßige Beschickung.



Die CLAAS-MAXIMUM bringt bedeutende Arbeitserleichterungen für die Heu- und Strohbergung. Ihre Möglichkeiten sind aber erst dann voll genutzt, wenn die Ballen im gleichen Arbeitsgang auch auf einen angehängten Wagen geschoben werden. Vorbildlich und gleichmäßig sind die Ballen geformt. Je höher ihre Festigkeit, desto geringer der Raumbedarf bei Transport und Lagerung.



Vor allem bei Heu wird häufig ein geringerer Preßdruck gewünscht. Durch Spannschrauben kann die Ballenfestigkeit nach Wunsch stufenlos eingestellt werden. Auch die Länge der Ballen ist variabel. Das Bindegarn (zweifache Bindung in Längsrichtung) wird in tief eingedrückte Rillen gelegt, die ein Abgleiten verhindern und eine gute Durchlüftung im Stapel zur Folge haben.

